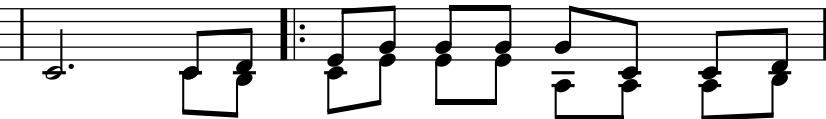


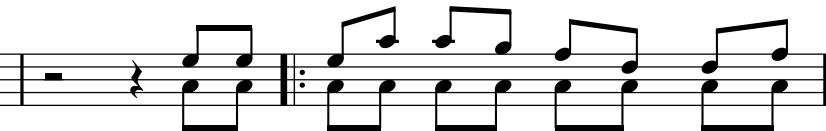
C

C

F/C



- traun. Vor der un-ge-wis-sen Zu-kunft: Gott ver-

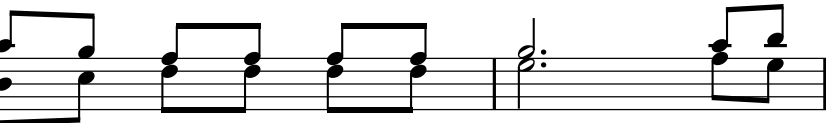


F

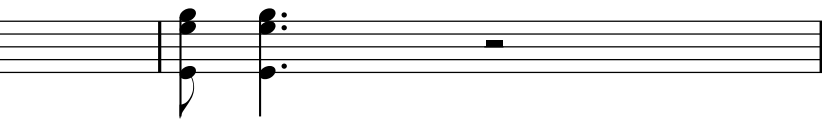
G



o - sen La - gen: Gott ver - traun. An den



au - en, Plä - ne, die wir nicht durch-schau - en,
wer fällt, Zwei - fel, der das Herz zu - tiefst quält.

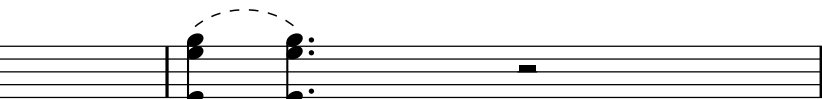


Plä - ne
Zwei - fel

G



a - gen, Nö - te, die sich ü - ber-schla - gen,
h'n kriegt, Schuld, die schon so lang zu - rück - liegt,



Nö - te
Schuld

G

